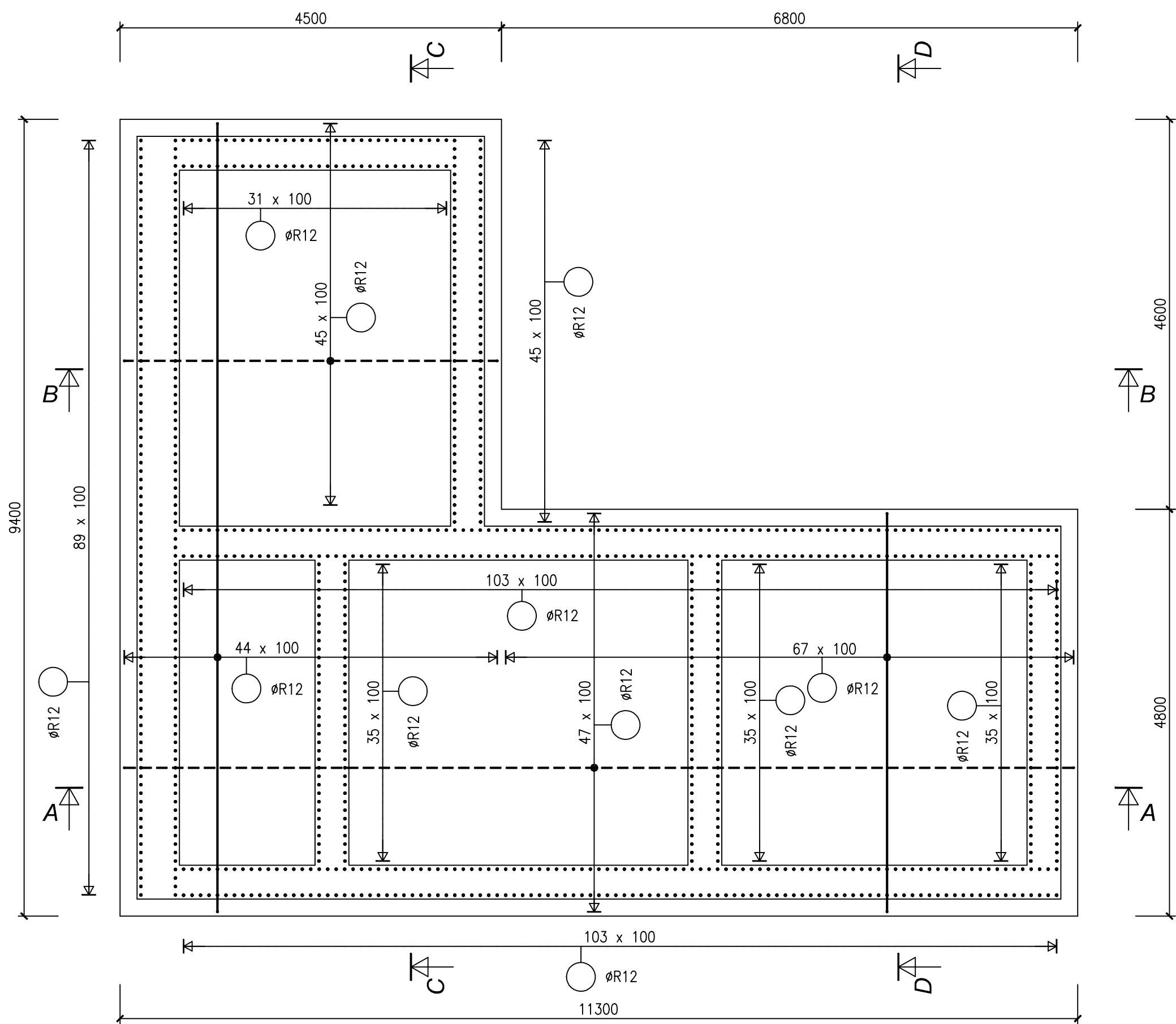
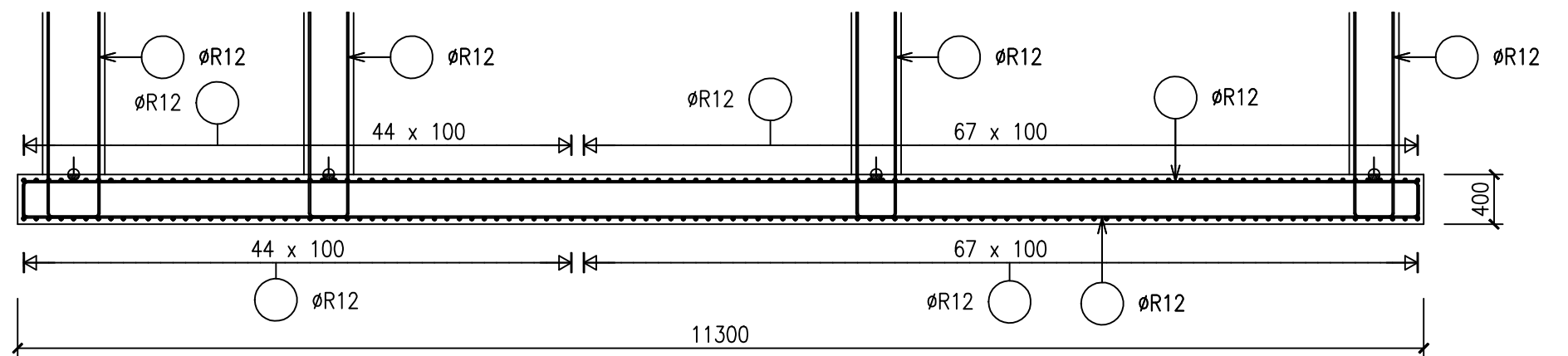


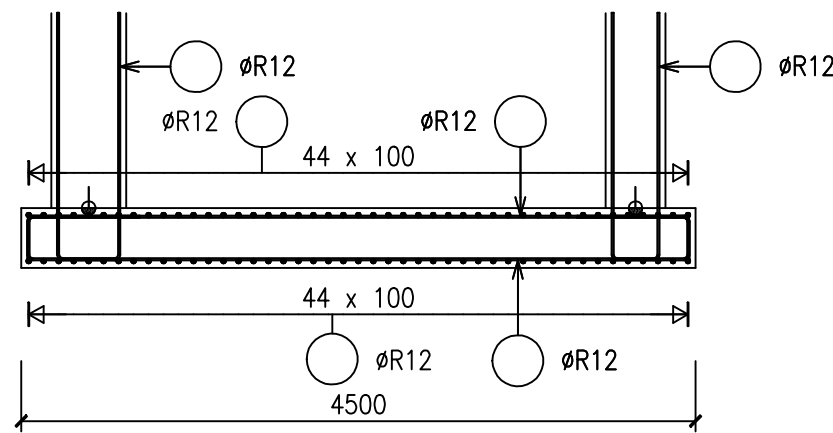
D 1  
SPODNÍ VÝZTUŽ



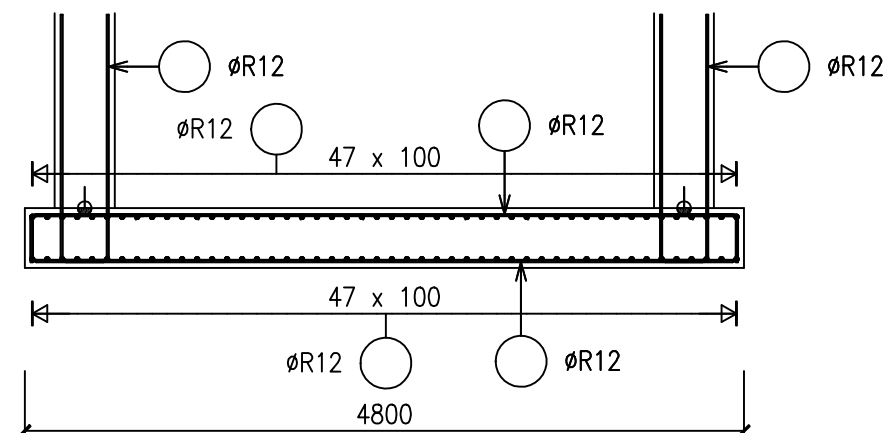
Řez A-A



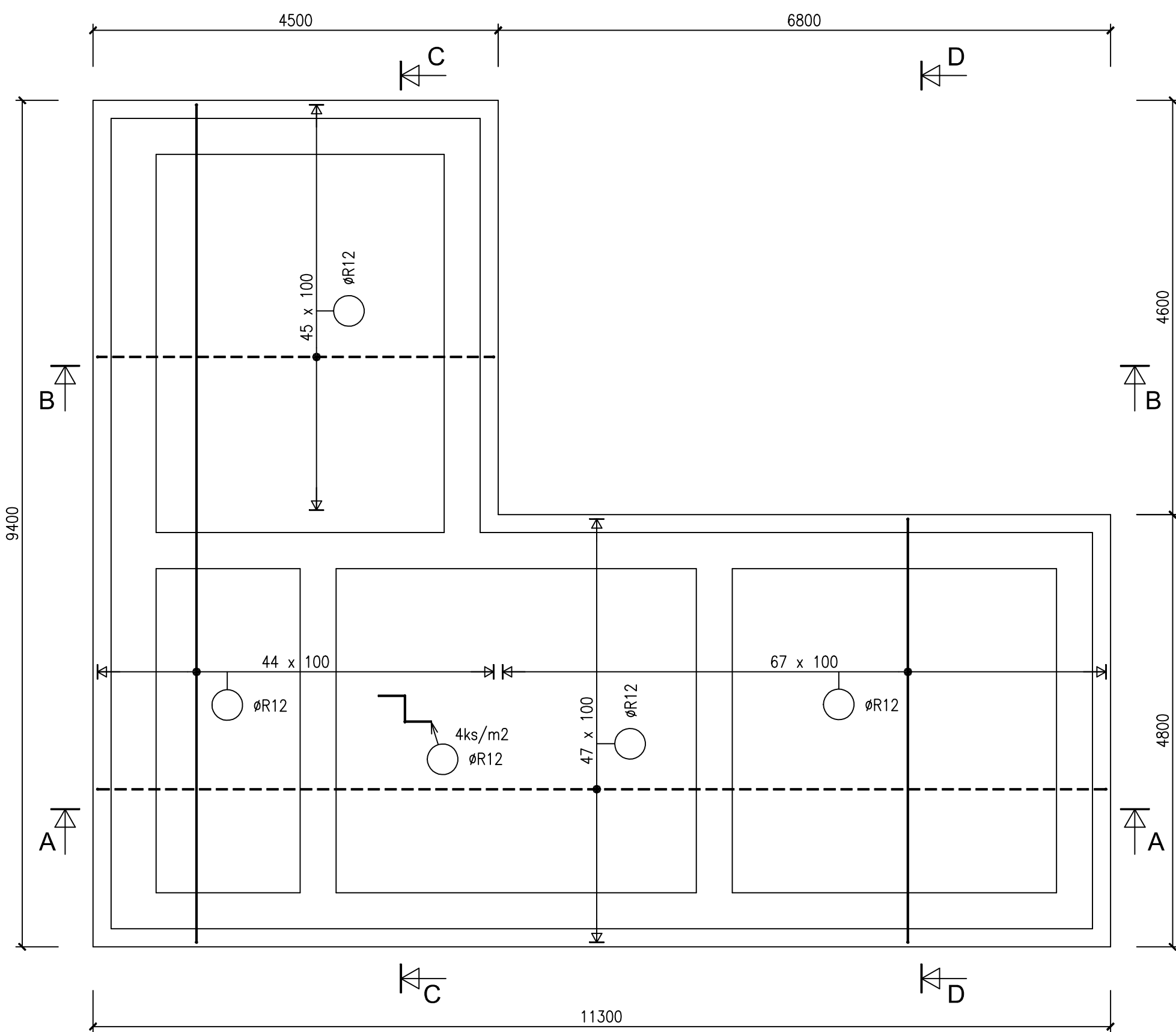
Řez B-B



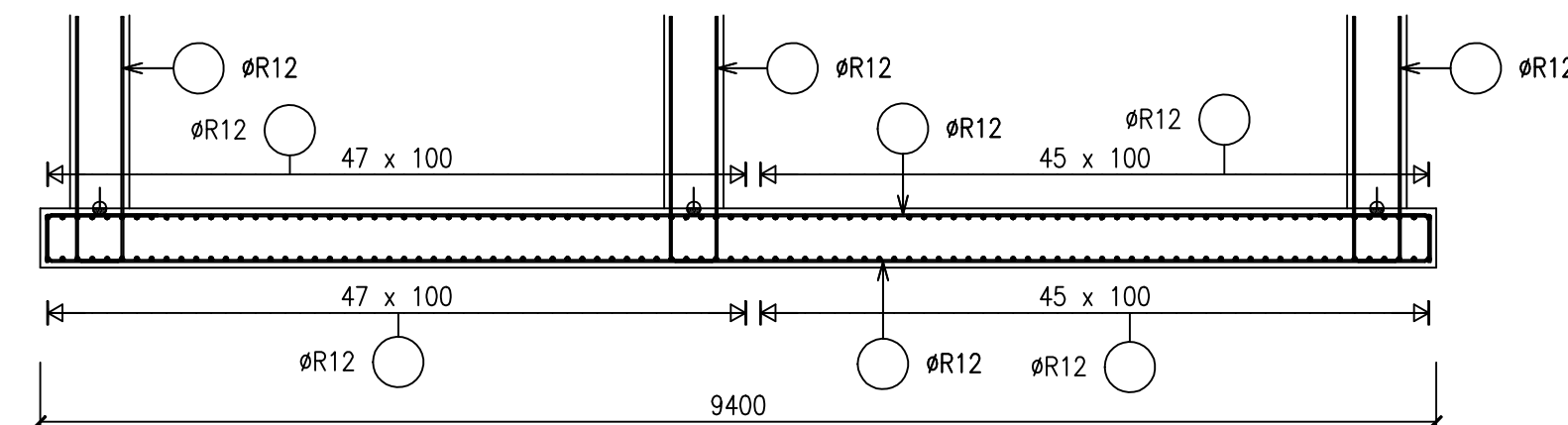
Řez D-D



D 1  
HORNÍ VÝZTUŽ



Řez C-C



BETON ČSN EN 206-1/Z3  
C25/30-XA1, XC4-D<sub>max</sub> 22-S3  
MAX. PRŮSAK 50mm ČSN EN 12390-8  
OCEL B500 (10505-R)  
KRYTÍ 40mm

±0,00 = 460,63

VYPRACOVAL Ing.I.MARKUS	KONTROLOVAL Ing.J.RATZENBEK	ZODP.PROJ. Ing.J.RATZENBEK	HIP Ing.J.MALÁ	PROVOD inž. spol. s r.o. V Poděbrdách 226/28 400 01 Ústí n/L tel.: 475 201 580 provod@provod.cz http://www.provod.cz		
STAV. OŘAD: MÚ TACHOV, ODBOR ŽIVOTNÍHO PROSTŘEDÍ				FORMÁT	8A4	ČÍSLO PARÉ
INVESTOR: OBEC BROD NAD TICHOU, BROD NAD TICHOU 86, 348 05 PLUNÁ				ÚČEL	PD k VZ	
STAVBA : BROD NAD TICHOU – ČOV A SPLAŠKOVÁ KANALIZACE SO 01.01 OBJEKT ČOV D1.2 STAVEBNÉ KONSTRUKČNÍ ŘEŠENÍ				DATUM	09/2018	
				MĚŘÍTKO	1:50	
				kótováno v	mm	
OBSAH:				Č.ZAKÁZKY	299	
DESKA D1 – SCHÉMA VÝZTUŽE				Č.VÝKRESU		D1.2_01–04